

ИСПОЛЬЗОВАНИЕ НАСЕЛЕНИЕМ ИНФОРМАЦИОННЫХ ТЕХНОЛОГИЙ И ИНФОРМАЦИОННО-ТЕЛЕКОММУНИКАЦИОННЫХ СЕТЕЙ В 2022 ГОДУ В КРАСНОЯРСКОМ КРАЕ

ИСПОЛЬЗОВАНИЕ СЕТИ ИНТЕРНЕТ НАСЕЛЕНИЕМ*

Использовали сеть Интернет

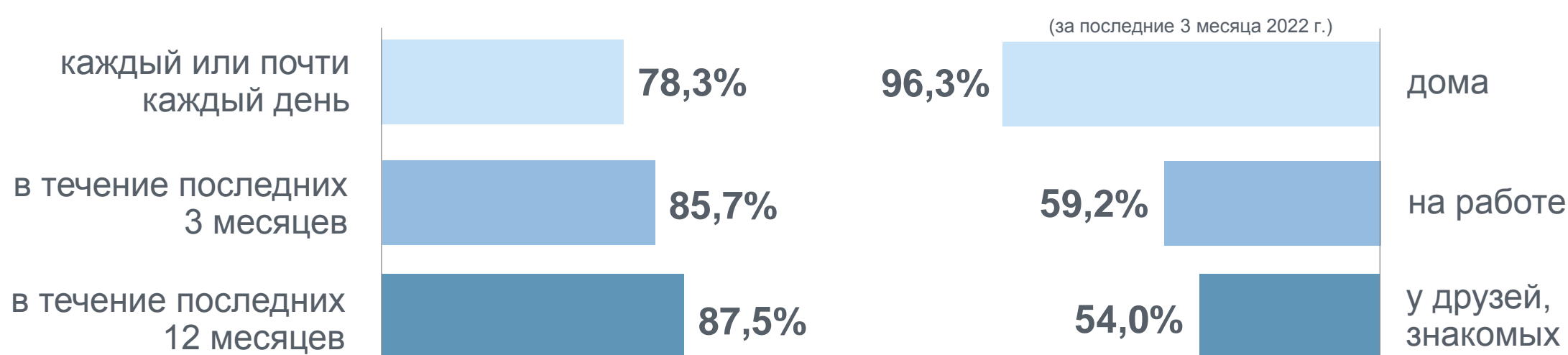
89,3%



Не использовали сеть Интернет

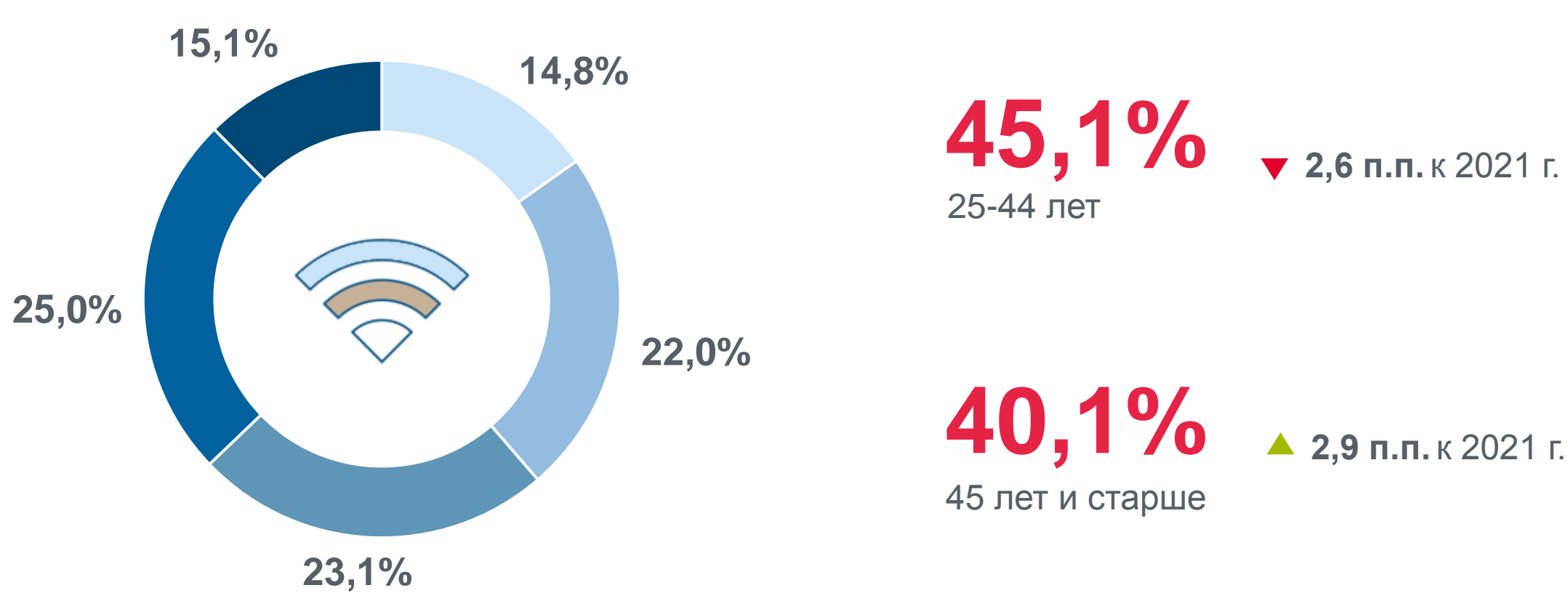
10,7%

Частота и наиболее популярные места использования:



* В процентах от общей численности населения в возрасте 15-74 лет.

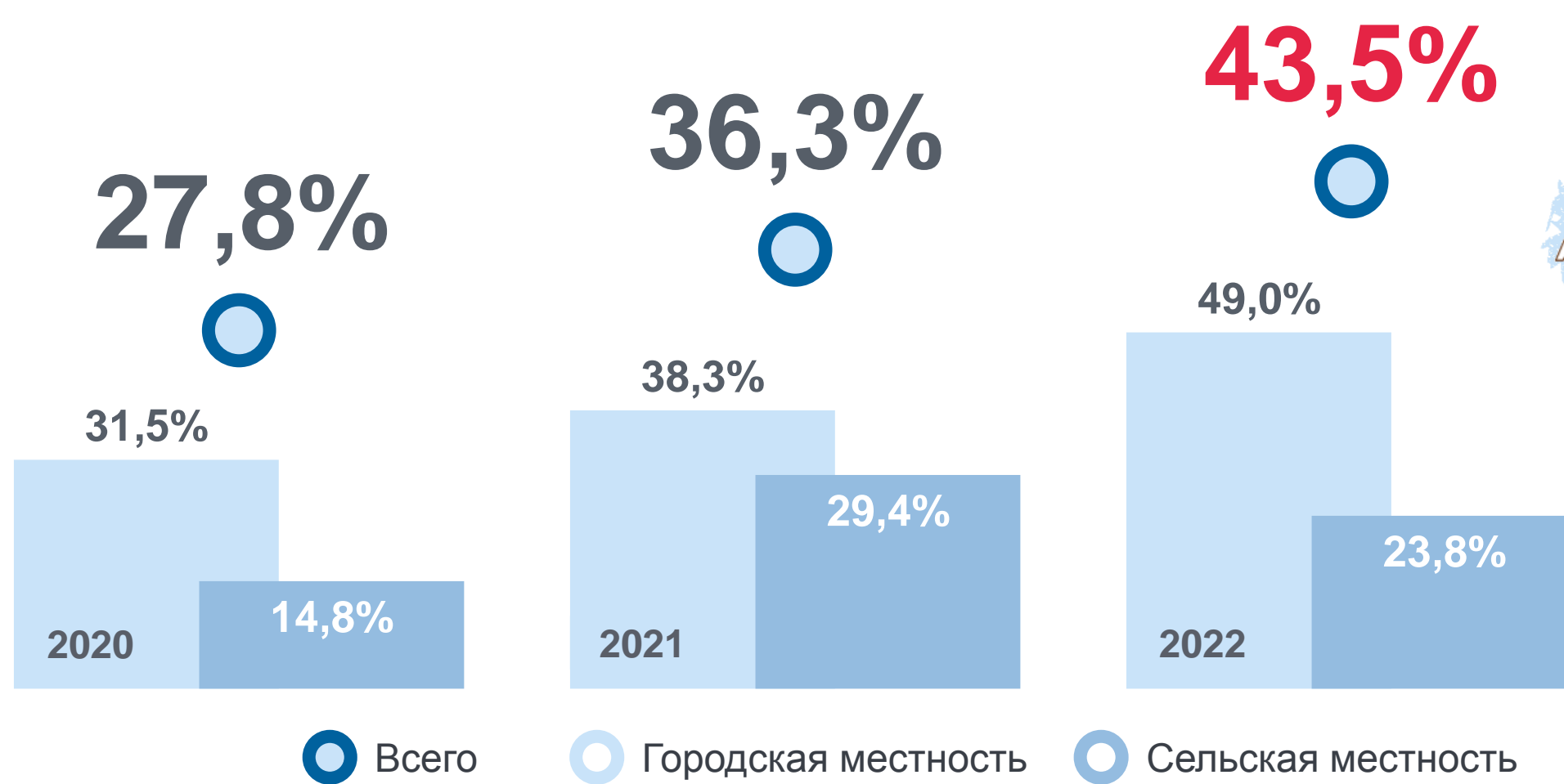
РАСПРЕДЕЛЕНИЕ АКТИВНЫХ ПОЛЬЗОВАТЕЛЕЙ СЕТИ ИНТЕРНЕТ ПО ВОЗРАСТУ*



Население в возрасте: 15-24 лет 25-34 лет 35-44 лет 45-59 лет 60 лет и старше

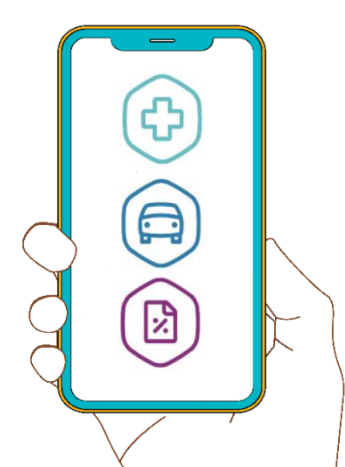
* Население в возрасте 15 лет и старше, использовавшее сеть Интернет не реже 1 раза в неделю.

СОВЕРШАЛИ ПОКУПКИ ЧЕРЕЗ ИНТЕРНЕТ*



* В процентах от общей численности населения в возрасте 15-74 лет.

ЭЛЕКТРОННОЕ ВЗАИМОДЕЙСТВИЕ НАСЕЛЕНИЯ С ПРАВИТЕЛЬСТВОМ*



* В процентах от общей численности населения в возрасте 15-72 лет.